



本商品非醫療器材，不能用於發燒篩檢，
量測之溫度值僅供參考

BE-5302

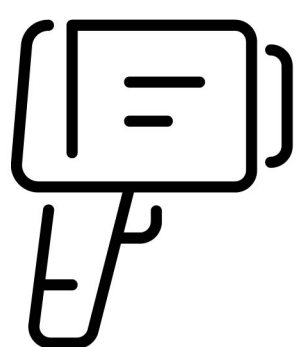
紅外顯像測溫儀 Thermal Imager

順心量

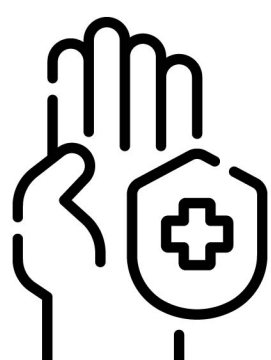
為每個重要出入口安裝BE-5302
防疫最前線，大家一起築起安全牆



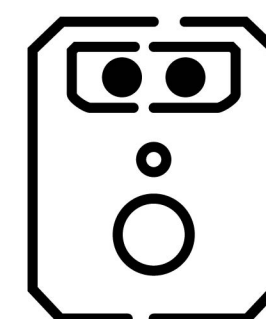
特色 Features



測溫快篩系統



防疫守門員



雙鏡頭設計

- 非接觸性即時測溫，快速發報安全告警
- 2.8吋TFT LCD螢幕，即時溫度顯示
- 高階雙鏡頭設計，準確度更高
- 熱成像解析度160x120像素
- 可見光解析度640x480像素
- 測溫精度在攝氏±0.5度(1米內)
- 測溫範圍聚焦在30°C~45°C
- 白光LED燈警示或照明
- 手動或自動照相，儲存至SD卡或硬碟
- 即時影像透過USB線傳輸至電腦顯示
- 1/4吋標準孔位，可固定在相機用三腳架上
- 內建大容量5000mAh鋰電池
- 最新Type-C USB介面充電
- 搭配Windows電腦軟體，分析與語音告警

100%

藍眼出品



100%

品質保證



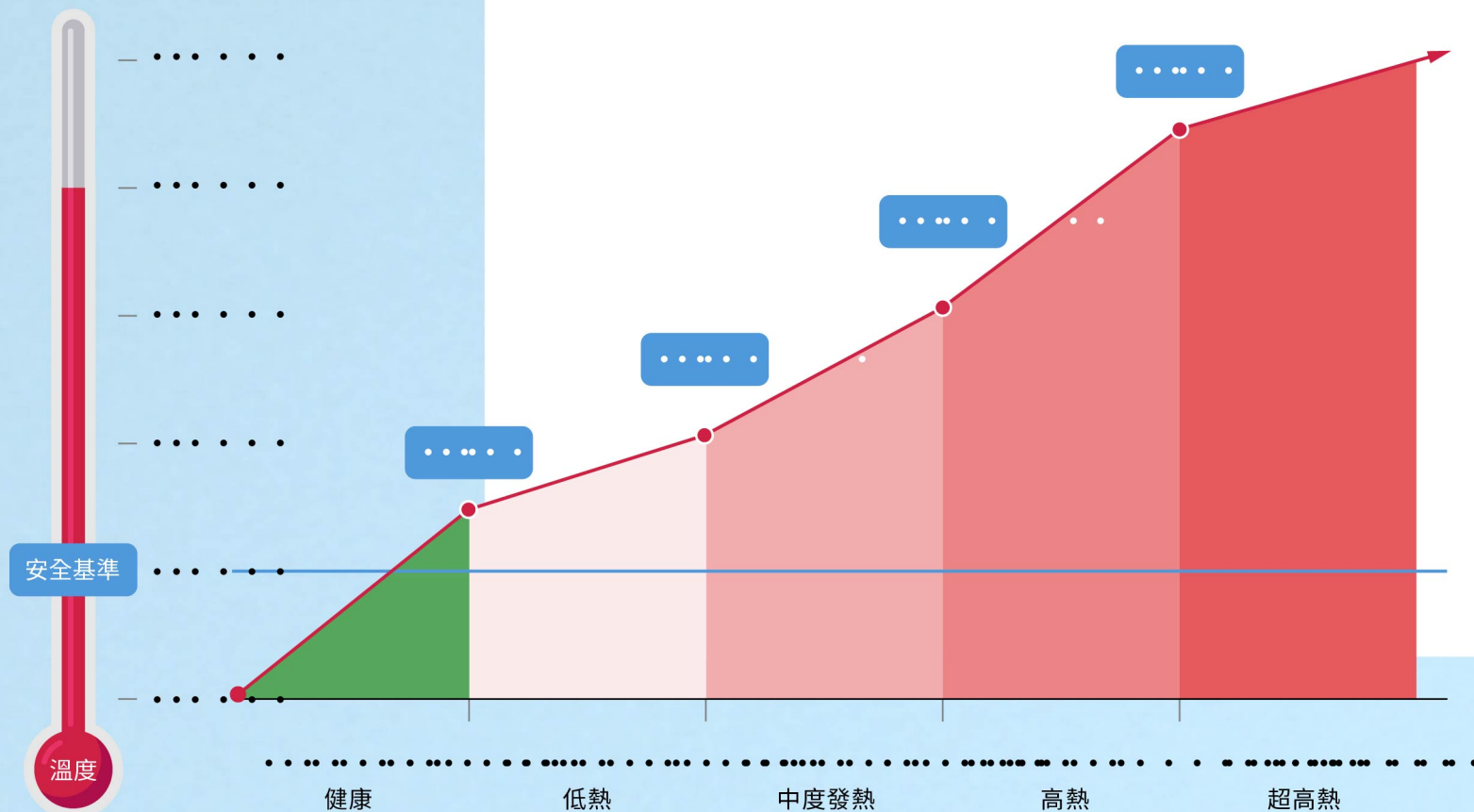
100%

售後安心



高溫超過警報 Alarm

自訂的高溫警報可以設置為 37.3°C 。溫度 $\geq 37.3^{\circ}\text{C}$ 時，指示燈和LCD螢幕會指示高溫警報，可有效，快速地篩查溫度異常的人員。



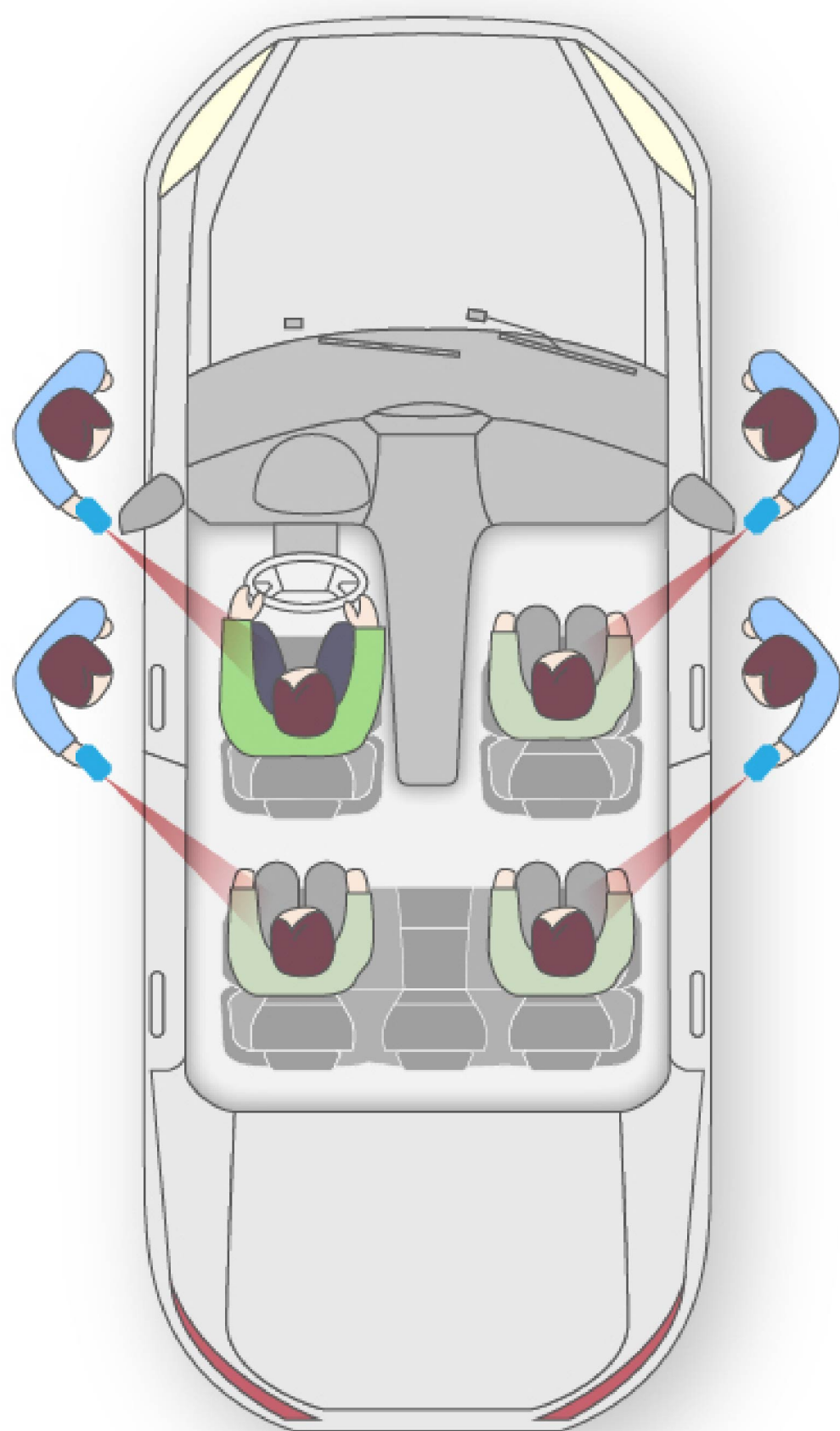
即時影像傳輸 Live Image

將USB模式設置為USB攝影機，將USB線連接到安裝軟體的電腦以通過即時影像傳輸鏡像畫面。使用即時影像傳輸，可以在更大的螢幕上鏡像熱像儀畫面以進行大規模監視。

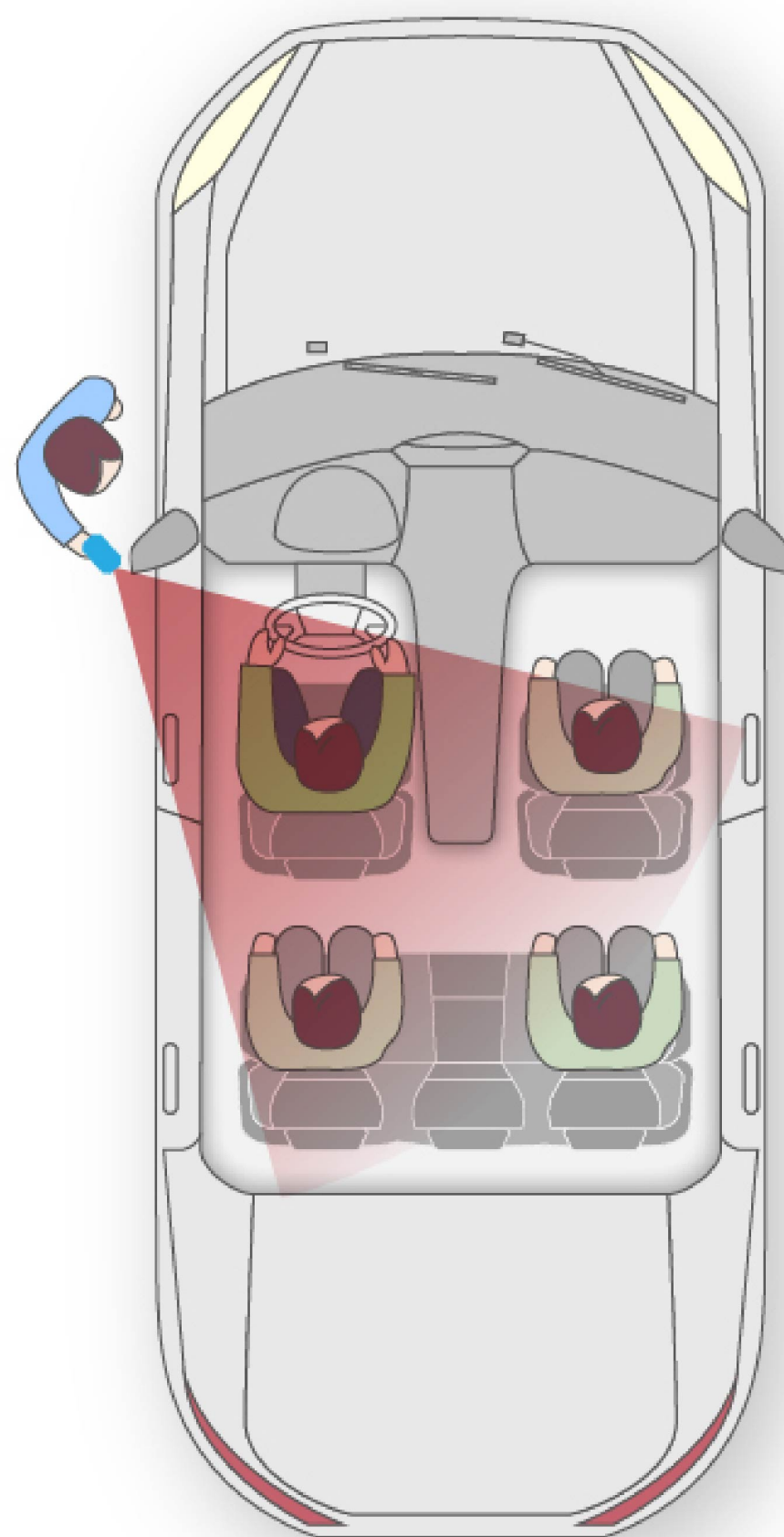


有效節省時間與人力

手持操作進行車內人員溫度量測



傳統做法



BE-5302

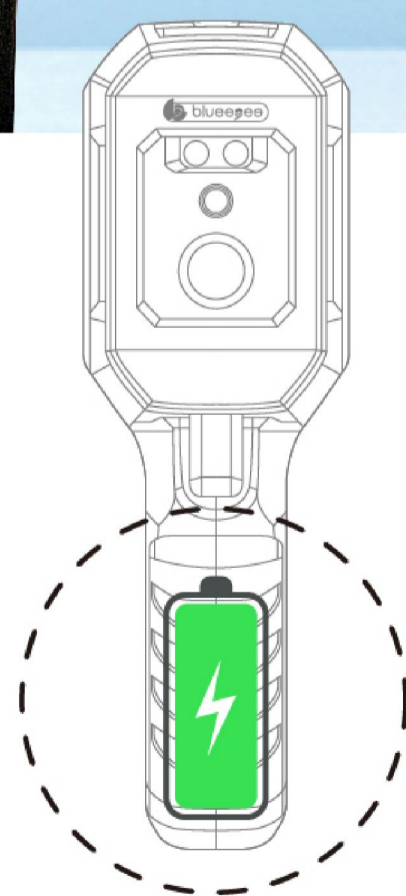
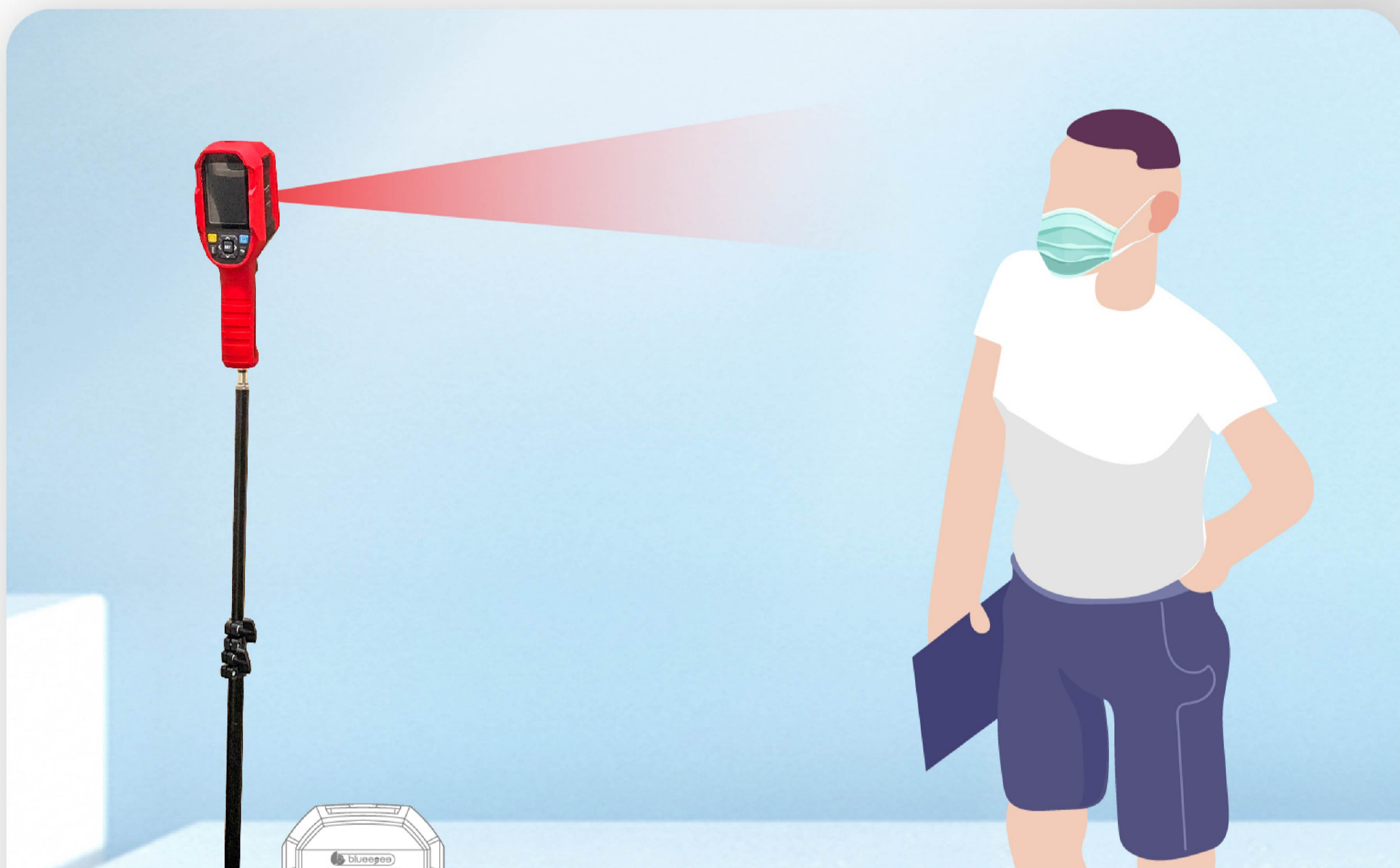
獨家 ROI 功能

不易受咖啡或熱食干擾



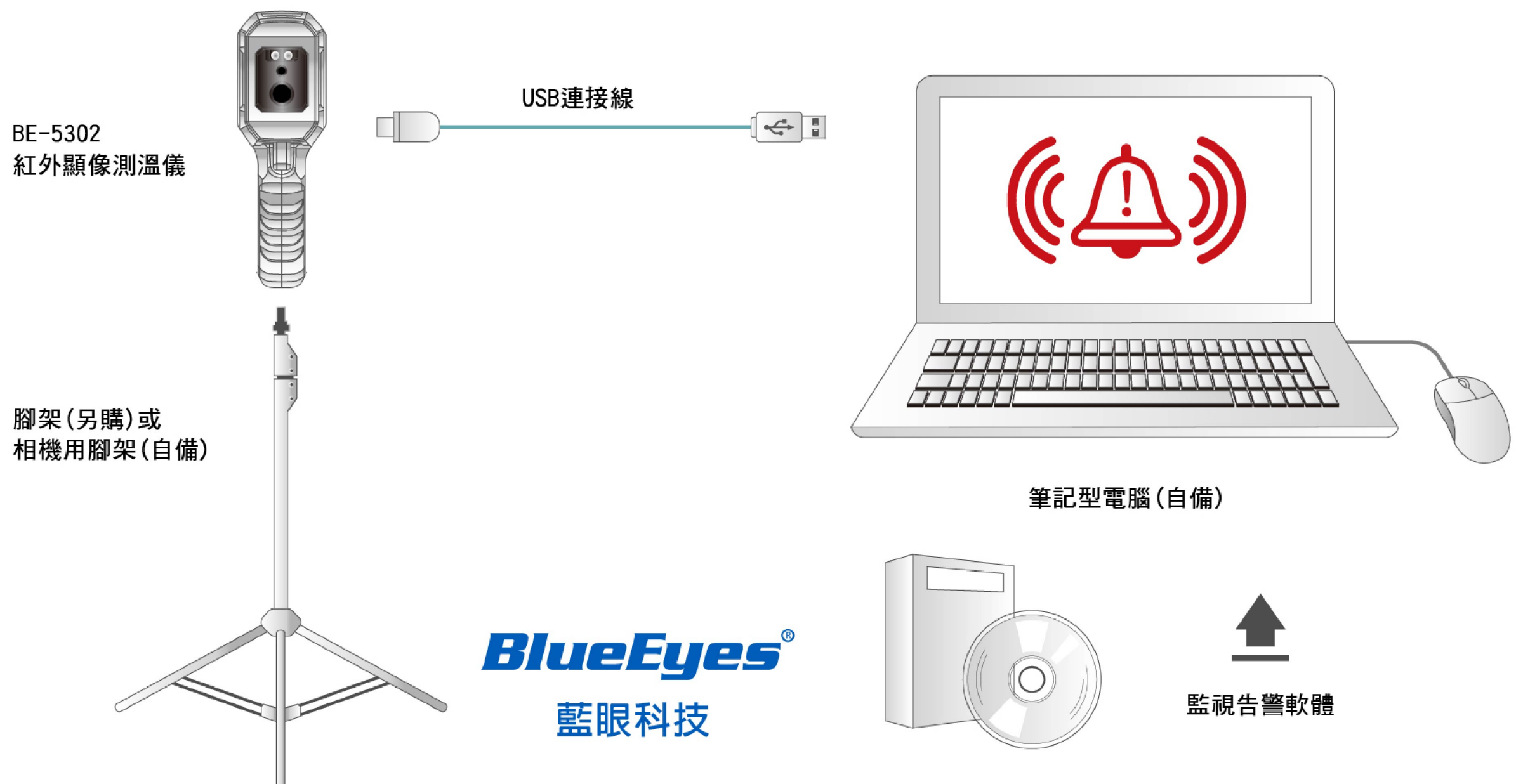


停電時仍可以使用



內建鋰電池

產品連線架構圖



產品規格 Specification

一般

熱成像晶片: Uncooled VOx Microbolometer

熱成像解析度: 200x150 像素

可見光解析度: 640x480 像素

光譜範圍: 長波紅外線 8 μm ~14 μm

像素尺寸: 12 μm

測溫精度: 攝氏 \pm 0.5度@1米

測溫響應時間: \leq 500ms (讀數的95%)

更新頻率: $<$ 9Hz

視角(FOV): 水平35°, 垂直26°

瞬時視角: 6毫弧度(milliradian)

測溫範圍: 30°C~45°C

靈敏度: $<$ 100mk

畫面: 鐵紅、彩虹、白熱、黑熱、紅熱、熔岩、高對比彩虹

溫度偵測: 中心點測溫、最高溫追蹤、最低溫追蹤

影像模式: 熱成像、數位攝影機(可見光)

混和設定: 0% (可見光)、25%、50%、75%、100% (全熱成像)

點測溫功能: 3個點

具備自動增益

支援溫度報警功能

照相儲存: Micro SD Card

圖像格式: BMP

警報方式

單機操作：當測量溫度超過設定值，LCD螢幕出現警告符號，熱成像儀前方二盞白光燈同時高亮度閃爍

連接電腦：當測量溫度超過設定值，電腦畫面中出現警告符號，同時發生聲響，聲響音檔可自訂

監視告警軟體

安裝在Microsoft Windows 10個人電腦

使用USB傳輸線連接，隨貨附2公尺USB線

熱成像儀畫面即時顯示

警報時，熱成像畫面自動儲存

超過高溫、低於低溫時自動告警

告警聲音檔可自訂修改

顯示目前畫面最高溫

最低電腦規格：

1. 處理器：Intel i5等級以上
2. 記憶體：8GB以上
3. 硬碟：1TB以上
4. 作業系統：Windows 10 64位元

畫面顯示

2.8吋TFT LCD螢幕

螢幕解析度：320x240像素

英文OSD選單

節能

內建自動關機功能

自動關機時間：5分、10分、30分、自動關機

電力

內建Li-ion 26650 3.7V / 5000mAh鋰電池

工作時間：≥ 6小時

充電方式：利用USB傳輸線充電

充電時間：≤ 5小時

充電電源：5V / 2A

工作環境

操作溫度：15°C - 30°C

儲存溫度：-20°C - 60°C

操作濕度：RH 85% (最大值)

儲存濕度：RH 85% (最大值)

尺寸與重量

外觀尺寸：75.5(W) x 236(H) x 86(D)mm

產品重量：500 g

包裝尺寸：283(W) x 190(D) x 95(H)mm

包裝重量：960 g

照明與警示

內建2盞高亮度LED白光

溫度超過設定值，白光會自動閃爍

端子

Micro SD卡槽

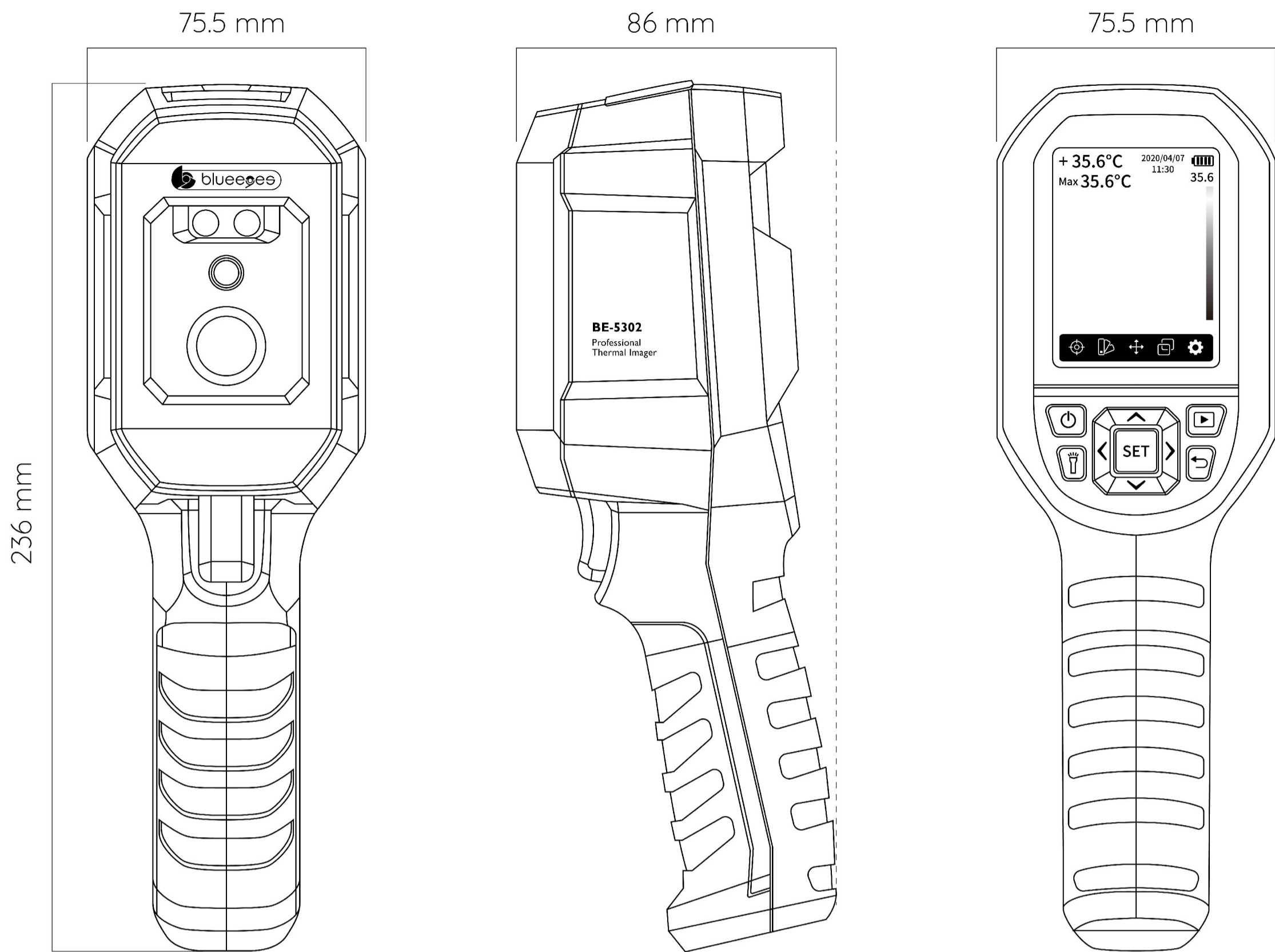
USB Type-C連接口

使用方式

短時間使用：單手持熱成像儀使用

長時間使用：1/4英吋標準相機安裝孔，固定於標準三腳架

*以上產品之外觀或規格如有變動恕不另行通知。



不需連接電源，不一定需要連接電腦
手持或固定皆可，防疫用途特別設計

注意事項 Note

BE-5302 熱成像儀不用連接電腦也可單機獨立運作，但連接視窗電腦可達成大螢幕監視與聲音警報。安裝監看軟體應用程式的電腦需符合以下最低規格：處理器達 Intel i5 等級以上，記憶體內建 8GB 以上，硬碟達 1TB 以上，作業系統需安裝 Windows 10 64 位元正式版。熱成像儀 BE-5302 的最佳測試距離為 50-75 cm，建議在 1 米內有較準確的測量結果。為確保測量精度，建議在操作環境攝氏 15-30 度、相對溼度小於 85% 下使用。請在室內無風環境下使用 BE-5302 熱成像儀。熱成像儀 BE-5302 需安裝於穩定溫度的環境中，避免環境均溫改變進而影響溫度感測器偵測。測試的環境溫度要穩定，不能在風扇、空調的出風口等氣流較大的地方測量。熱成像儀 BE-5302 的安裝方式以攝影三腳支架為主，採水平方式偵測，可達到較準確的測量率。禁止裝於戶外，不能在陽光強烈的地方使用，因太陽光的輻射熱能會影響到溫度感測器的偵測。偵測場所應進行人流管制，量測動線以單人慢步通過為主，否則會影響 BE-5302 熱成像儀量測的準確度。架設或安裝 BE-5302 時應避開熱源（如飲水機、上方燈管、陽光等）、出風口（如出入口通風門、風扇等）及紅外線監視攝影機。當轉換到新的環境下使用，請先將產品開機，放置 10-15 分鐘後再測量。當測量對象來自於測量環境溫度差異比較大的地方，需要在測試環境內停留 10-30 分鐘後進行測量。熱成像儀 BE-5302 能測試到對象的表面溫度，如果有需要作出溫度補償，請到設定頁面調整。熱成像儀 BE-5302 具有自我校正功能，如果讀數有快速跳動，請等 30 秒左右，待讀數穩定後再做測量。請勿在測量極高溫或極低溫的物體溫度後，立刻開始測量其他被測對象，請放置 10 分鐘後進行測量。BE-5302 熱成像儀不能在電磁干擾場所使用。非按照上述方式使用可能會影響 BE-5302 熱成像儀量測的準確度。BE-5302 熱成像儀可依據現場環境設定溫度補償，如使用本熱成像儀測量表面溫度，表面溫度會因測量環境、表面形狀與穿戴物等變化，真正實際溫度仍須以政府認證之醫療器材，例如耳溫槍等測量為準，本熱成像儀非醫療等級設備，不能作為主要實際溫度量測使用。